



knürr
World of control rooms

MOBILE GERÄTETRÄGER

Universelle Wagensysteme

Ergonomisch. Modular. Zukunftssicher



KNÜRR MOBILE GERÄTETRÄGER

- Modulare Standardlösungen **2**
- Knürr® DacoMobile **4**
- Knürr® MetraMobil **20**
- Zubehör **28**
- Kundenspezifische Lösungen **35**

Mobilität in der Praxis

MODULARE STANDARD-LÖSUNGEN

Ob für das Elektroniklabor, in der Logistik und in der Automobilbranche – unser umfassendes Standardprogramm bietet vielfältige Lösungen zur sicheren Mobilität wertvoller Geräte. Die Modulbauweise ermöglicht vielfältige Wagen-Konfigurationen sofort oder jederzeit nachträglich realisierbar. Für das anspruchsvolle ESD-Umfeld bietet Knürr verschiedenste Wagensysteme – vom robusten Transportwagen bis hin zum voll ausgestatteten Mess- und Diagnosemobil.

Ergonomische Details vereinfachen zusätzlich die tägliche Arbeit in unterschiedlichen Umgebungen.

Ein umfassendes Zubehör-Programm ergänzt – nach Kundenwunsch – die mobilen Geräteträger von Knürr: Flachbildschirmhalter, ESD-Rollen, Trenntransformatoren und Isolationswächter, Kabelführungselemente und weiteres praktisches Zubehör.





MET 20000



MOB20096



Mobile Geräteträger

Knürr® DacoMobile

Seite 4 bis 19



Knürr® DacoMobile Starke Argumente

• Stabilität

- Gesamtbelastung bis zu 2100 N
- Tischplatten jeweils bis 800 N belastbar, hohe Kippsicherheit durch tiefliegenden Schwerpunkt
- Zul. Flächenlast Schubfachauszug bis zu 200 N
- Verwindungssteifigkeit durch stabile Aluminiumprofile auf Aluminium-Druckgusskufen und Quertraverse aus Stahlblech
- Optimale Standfestigkeit für aufgestellte Geräte durch erhöhte umlaufende Kante der Tischplatte

• Komfort

- Optimierung der Bedienung durch zusätzliche Modulkomponenten wie
 - Kabelkanal
 - Rückwand
 - Kaltgerätenetzverteiler
 - Zentralschalter
 - Steckdosenleiste

- Ergonomisch optimale Anpassungen durch
 - Tastaturauszug
 - Ausziehbare Ablagen
- Mühelose Bewältigung von Hindernissen und unebenen Böden durch ø 125 mm große Leichtlaufrollen
- Fixierung durch zwei Rollen mit Feststeller
- Keine Schrammen und Kratzer an Türen, Wänden und Mobiliar durch integrierte Kunststoff-Rammschutzkappen

• Variabilität

- Einbauten auch aus Stahlblech und in ESD-Ausführung
- Vielzahl von individuellen Ausführungen durch Modulbauweise möglich
- Vielfältige Anwendungen vom einfachen Ablagemobil bis zum komplexen Labormobil
- Einfache und schnelle Verstellung ohne spezielles Werkzeug



MOB20095



MOB20053



MOB20096



MOB00274

Bemaßung in mm:
 B = Breite
 H = Höhe
 T = Tiefe
 h = Einbauhöhe
 t = Nutztiefe
 L = Länge

HE = Anzahl genormte Höhen-
 einheiten, 1 HE = 44,45 mm
 19" = 482,6 mm,
 (geeignet für 19"-Einbau
 nach DIN 41494)
 VE = Verpackungseinheit
 kg = Gewicht

Umrechnung: 1 inch = 25,4 mm
 Ersetzen Sie „x“ durch die Endziffer
 Ihrer Farbwahl

P = Vorzugsartikel (verläßt unser Werk
 innerhalb von 10 Arbeitstagen)

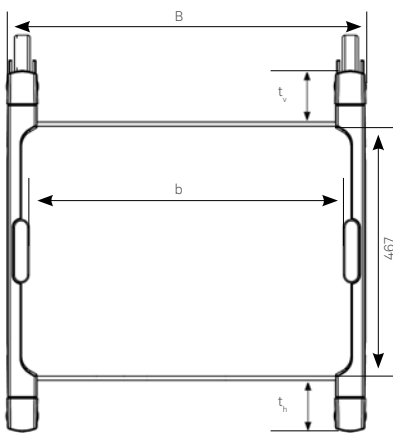
Achtung: Bei großen Aufträgen kann sich die
 Lieferzeit erhöhen.

Knürr® DacoMobile -Systemkomponenten Technische Daten

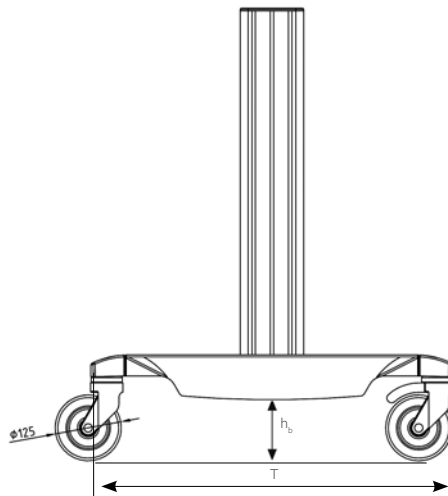
- Module können im 50-mm-Raster eingebaut werden
- Leichtlaufrollen, Ø 125 mm, zwei davon mit Stopper
- **Material**
 - Grundgestell bestehend aus:**
 - Profile: Aluminium Strangpressprofil
 - Kufen: Aluminium Druckgruss
 - Quertraverse: Stahlblech
 - Tischplatte:**
 - Stahlblech
 - Sonstige Module:**
 - Kombination aus Stahlblech und Schichtpressstoffplatte oder Stahlblech
- **Oberfläche**
 - Metallteile:**
 - Pulverbeschichtet
 - Struktur Schichtpressstoffplatte:**
 - Feinstruktur
- **Farbe**
 - Profile, Kufen, Rollen:**
 - RAL 5003 Saphirblau oder RAL 7021 ESD oder RAL 7035 Lichtgrau
 - Module:**
 - RAL 7035 Lichtgrau
 - Leitfähige Rollen:**
 - Schwarz
- **Maximale statische Belastung**
 - Je Grundgestell:**
 - 2.100 N
 - Je Rolle:**
 - 750 N
 - Flächenbelastung je Tischplatte:**
 - bis 800 N
- **Lieferzustand**
 - Komplett montiert



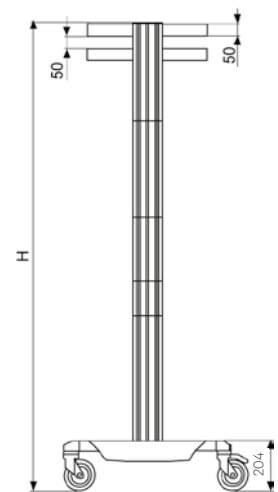
MOB20051



MOB20076



MOB20077



MOB20035

EinbauPosition der Knürr® DacoMobile -
Elemente im 50-mm-Raster, von oben gemessen.

B (mm)	600	700
b (mm)	496	596

T = 680 mm
 h_b = 120 mm
 t_v = 97 mm
 t_h = 97 mm

Knürr® DacoMobile 1515

- **Material**
 - Tischplatten aus Stahlblech
 - Schiebegriff(e) aus Aluminiumprofil
 - Traverse der Bodengruppe aus Stahlblech
- **Abmessungen**
 - Höhe 1515 mm
- **Farbe**
 - RAL 5003 Saphirblau / RAL 7035 Lichtgrau
- **Lieferumfang**
 - 1 Grundgestell
 - 2 Griffe
 - 4 Tischplatten
- **Lieferzustand**
 - Teilmontiert

B	H	T	b	Bestell-Nr.	VE
700	1515	685	596	00.106.628.2	1 Stk.



MOB20097

Mobiler ESD-Mess- und Analyseplatz

- **Farbkombination**
 - Tischplatte RAL 7035 Lichtgrau
 - Profile und Ausleger RAL 7021 schwarz-grau
- **Rolle Ø 125 mm**
- **Belastbarkeit**
 - Grundgestell:**
 - 2100 N
 - Je Rolle:**
 - 750 N
 - Flächenbelastung je Tischplatte:**
 - 800 N
- **Material / Oberfläche**
 - Grundgestell bestehend aus:**
 - Profile: Aluminium Strangpressprofil
 - Kufen: Aluminium Druckguss, pulverbeschichtet
- **Lieferumfang**
 - 1 ESD-Grundgestell
 - 2 ESD-Tischplatten
 - 1 ESD-Schubfach
 - 1 ESD-Griff
- **Lieferzustand**
 - Montiert

Schiebegriff aus Aluminiumprofil
 Traverse der Bodengruppe aus Stahlblech
 Schubfach aus Stahlblech
 Tischplatten aus Stahlblech

B	H	T	b	t	Bestell-Nr.	VE
700	860	685	596	490	00.115.620.9	1 Stk.



MOB20098

Bemaßung in mm:
 B = Breite
 H = Höhe
 T = Tiefe
 h = Einbauhöhe
 t = Nutztiefe
 L = Länge

HE = Anzahl genormte Höhen-
 einheiten, 1 HE = 44,45 mm
 19" = 482,6 mm,
 (geeignet für 19"-Einbau
 nach DIN 41494)
 VE = Verpackungseinheit
 kg = Gewicht

Umrechnung: 1 inch = 25,4 mm
 Ersetzen Sie „x“ durch die Endziffer
 Ihrer Farbwahl

Knürr® DacoMobile - Grundgestell

• Oberfläche

Ersetzen Sie „x“ durch die Endziffer Ihrer Farbwahl:

Bestellendziffer .1:

- Vertikalprofile, Druckgußkufen, RAL 7035 Lichtgrau
- Bodenplatte
- RAL 7035 Lichtgrau
- Rollen, Rammschutz- und Abdeckkappen
- Schwarz

Bestellendziffer .2:

- Vertikalprofile, Druckgußkufen, RAL 5003 Saphirblau
- Bodenplatte
- RAL 7035 Lichtgrau
- Rollen, Rammschutz- und Abdeckkappen
- RAL 5003 Saphirblau

ESD Oberfläche .9:

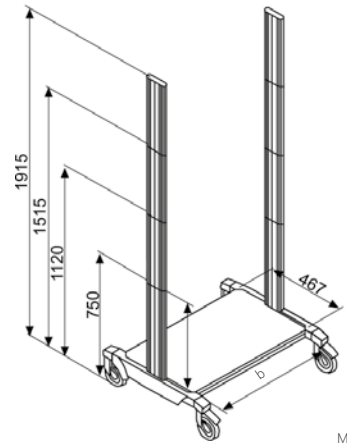
- Vertikalprofile, Druckgußkufen, RAL 7021 schwarzgrau ESD
- Bodenplatte
- RAL 7035 Lichtgrau ESD
- Leitfähige-Rollen, Rammschutz- und Abdeckkappen Schwarz

• Lieferumfang

- 1 Bodenplatte aus Stahlblech
- 2 Aluminium-Druckgusskufen mit Rammschutzkappen aus Kunststoff
- 4 Leichtlaufrollen Ø 125 mm, 2 davon mit Feststeller
- 2 Vertikalprofil aus Aluminium mit Gewindeleisten zur Montage der Module und Abdeckkappen aus Kunststoff

Stellen Sie sich Ihren individuellen Geräteträger wie folgt zusammen:

1. ESD oder Standard wählen
2. Eine Breite wählen
3. Höhe des Grundgestells auswählen
4. Passendes Zubehör auf den folgenden Seiten auswählen



MOB20034

B	H	b	ESD	Bestell-Nr.	VE
600	750	496		00.101.505.x	1 Stk.
600	750	496	•	00.101.614.9	1 Stk.
700	750	596		00.101.605.x	1 Stk.
700	750	596	•	00.101.615.9	1 Stk.
600	1120	496		00.103.505.x	1 Stk.
600	1120	496	•	00.103.614.9	1 Stk.
700	1120	596		00.103.605.x	1 Stk.
700	1120	596	•	00.103.615.9	1 Stk.
600	1515	496		00.104.505.x	1 Stk.
600	1515	496	•	00.104.614.9	1 Stk.
700	1515	596		00.104.605.x	1 Stk.
700	1515	596	•	00.104.615.9	1 Stk.
600	1915	496		00.105.505.x	1 Stk.
600	1915	496	•	00.105.614.9	1 Stk.
700	1915	596		00.105.605.x	1 Stk.
700	1915	596	•	00.105.615.9	1 Stk.



MOB00333

Knürr® DacoMobile Kabelkanal groß

- Mit praktischem Scharnierdeckel mit zwei Schnellverschlüssen
- Getrennte Kabelführung über Montagesteg
- Kabelaustritt über Dichtlippen in beliebiger Höhe
- Links oder rechts montierbar

• Material

- Stahlblech pulverbeschichtet
- RAL 7035 Lichtgrau antistatisch
- ESD: RAL7021 Schwarzgrau antistatisch

• Lieferumfang

- 1 Kabelkanal
- Montagematerial

B	H	T	ESD	Bestell-Nr.	VE
85	1120	190		00.118.014.1	1 Stk.
85	1515	190		00.118.015.1	1 Stk.
85	1915	190		00.118.016.1	1 Stk.
85	1120	190	•	00.118.214.9	1 Stk.
85	1515	190	•	00.118.215.9	1 Stk.
85	1915	190	•	00.118.216.9	1 Stk.

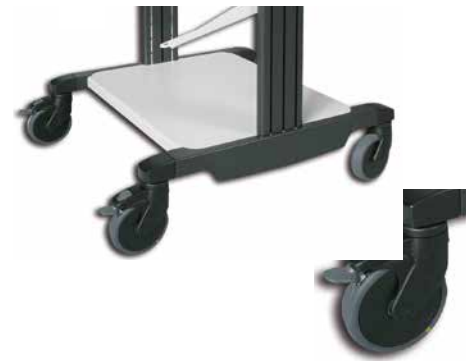


MOB20057

Knürr® DacoMobile Rollensatz

- Tragfähigkeit 750 N pro Rolle ø 125 mm
- **Farbe**
 - Standardrollen:**
 - RAL 5003 Saphirblau
 - ESD:**
 - Schwarz
- **Lieferumfang**
 - 4 Leichtlaufrollen
 - 2 davon mit Feststeller

ESD	Bestell-Nr.	VE
	00.128.965.2	1 Stk.
•	00.128.975.9	1 Stk.



MOB20067

Knürr® DacoMobile -Tischplatte

- **Material**
 - Stahlblech, pulverbeschichtet
- **Farbe**
 - RAL 7035 Lichtgrau
 - ESD-Versionen:**
 - RAL 7035 Lichtgrau leitfähig
- **Lieferumfang**
 - 1 Tischplatte
 - Montagematerial
- **Hinweis**
 - Griffe und Antirutschmatten bitte Version: Stahlblech separat bestellen

H	T	b	Ausführung	ESD	Bestell-Nr.	VE
50	490	496	Stahlblech		00.101.530.1	1 Stk.
50	490	596	Stahlblech		00.101.630.1	1 Stk.
50	490	496	Stahlblech, ESD	•	00.101.540.1	1 Stk.
50	490	596	Stahlblech, ESD	•	00.101.640.1	1 Stk.



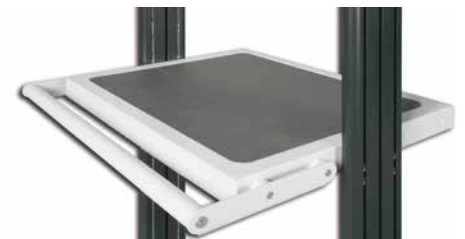
Version: Stahlblech

MOB20071

Knürr® DacoMobile -Tischplattengriff

- Für Tischplatten aus Stahlblech
- Beliebig vorn und/oder hinten zu montieren
- **Material**
 - Stahlblech, Schiebegriff aus Aluminiumprofil
- **Farbe**
 - RAL 7035 Lichtgrau
 - ESD:**
 - RAL 7021 Schwarzgrau antistatisch
- **Lieferumfang**
 - 1 Griffrohr
 - 2 Montagewinkel
 - Montagematerial

b	Ausführung	ESD	Bestell-Nr.	VE
496	Dacomobile Tischplattengriff		00.101.045.1	1 Stk.
596	Dacomobile Tischplattengriff		00.101.050.1	1 Stk.
496	Dacomobile Tischplattengriff ESD	•	00.101.145.1	1 Stk.
596	Dacomobile Tischplattengriff ESD	•	00.101.150.1	1 Stk.



MOB20070

Beaßung in mm:
 B = Breite
 H = Höhe
 T = Tiefe
 h = Einbauhöhe
 t = Nutztiefe
 L = Länge

HE = Anzahl genormte Höhen-einheiten, 1 HE = 44,45 mm
 19" = 482,6 mm,
 (geeignet für 19"-Einbau nach DIN 41494)
 VE = Verpackungseinheit
 kg = Gewicht

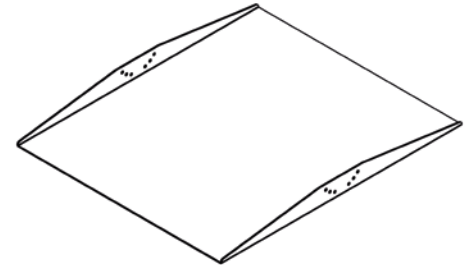
Umrechnung: 1 inch = 25,4 mm
 Ersetzen Sie „x“ durch die Endziffer Ihrer Farbwahl

DacoMobile Ablageboard Neigung einstellbar

- Universelles Ablageboard mit Einbaumöglichkeit in drei verschiedenen Winkelpositionen
 - Maximale statische Belastung 20 kg
- Material**
Stahlblech, pulverbeschichtet

- **Oberfläche**
 - RAL 7035 Lichtgrau
- **Lieferumfang**
 - 1 Ablageboard
 - Montagematerial

T	b	Bestell-Nr.	VE
600	496	00.101.134.1	1 Stk.
600	596	00.101.135.1	1 Stk.
700	496	00.101.137.1	1 Stk.
700	596	00.101.138.1	1 Stk.



MOB20132

Knürr® DacoMobile Querprofil

- Zur Querversteifung des Grundgestells bei schweren Einbauten oder bei hohen Mobilien
- Material**
• Stahlblech, pulverbeschichtet
- Farbe**
Ersetzen Sie „x“ durch die Endnummer Ihrer Farbwahl

- .1 RAL 7035 lichtgrau ESD
 - .2 RAL 5003 Saphirblau
 - .9 RAL 7021 Schwarzgrau ESD
- Lieferumfang**
- 1 Querprofil
 - Montagematerial

b	Ausführung	ESD	Bestell-Nr.	VE
496	Stahlblech		00.122.510.X	1 Stk.
596	Stahlblech		00.122.611.X	1 Stk.
496	Stahlblech, ESD	•	00.122.510.9	1 Stk.
596	Stahlblech, ESD	•	00.122.611.9	1 Stk.



MOB20063

Knürr® DacoMobile Auszugplatte

- ESD oder Standardversion
- Auszugplatte mit Teleskopschienen
- Arretierung in eingefahrener und ausgefahrener Position
- Maximale statische Belastung 22 kg

- Farbe**
- Auszugplatte, Mausfeld in RAL 7035 Lichtgrau antistatisch
 - Schalengriff Standard RAL7035, Lichtgrau
 - ESD-Griff Schwarz

- Material**
- Stahlblech, pulverbeschichtet Schalengriff aus Kunststoff

- Lieferumfang**
- 1 Auszugplatte, vormontiert
 - Montagematerial

H	T	b	Ausführung	ESD	Bestell-Nr.	VE
50	490	496	Stahlblech		00.125.525.2	1 Stk.
50	490	596	Stahlblech		00.125.625.2	1 Stk.
50	490	496	Stahlblech, ESD	•	00.125.530.1	1 Stk.
50	490	596	Stahlblech, ESD	•	00.125.630.1	1 Stk.



MOB20050

Bemaßung in mm:
B = Breite
H = Höhe
T = Tiefe
h = Einbauhöhe
t = Nutztiefe
L = Länge

HE = Anzahl genormte Höhen-
einheiten, 1 HE = 44,45 mm
19" = 482,6 mm,
(geeignet für 19"-Einbau
nach DIN 41494)
VE = Verpackungseinheit
kg = Gewicht

Umrechnung: 1 inch = 25,4 mm
Ersetzen Sie „x“ durch die Endziffer
Ihrer Farbwahl

Knürr® DacoMobile Tastaturauszug geschlossen

- ESD oder Standardversion
 - Geschlossener Korpus aus Stahlblech
 - Korpusdeckel mit Vertiefung für optionale Antirutschmatten
 - Auszugsplatte mit Teleskopschienen
 - Mausfeld nach links oder rechts verschiebbar mit oder ohne Schloss
 - Maximale statische Belastung für Ausziehplatte 10 kg
- **Farbe**
 - Korpus, Auszugsplatte, Mausfeld RAL 7035 Lichtgrau antistatisch
 - Schalengriff Standard RAL 7035 Lichtgrau
 - ESD-Griff Schwarz
 - **Lieferumfang**
 - 1 Tastaturauszug geschlossen, mit Mausfeld
 - Montagematerial
- **Material**
 - Stahlblech, pulverbeschichtet Schalengriff aus Kunststoff

H	T	b	Ausführung	ESD	Bestell-Nr.	VE
100	490	496	Mit Schloss		00.127.516.2	1 Stk.
100	490	596	Mit Schloss		00.127.616.2	1 Stk.
100	490	496	Mit Schloss	•	00.127.526.1	1 Stk.
100	490	596	Mit Schloss	•	00.127.626.1	1 Stk.



MOB20074

Knürr® DacoMobile -Schubfachmodul

- ESD oder Standardversion
 - Mit oder ohne Schloss
 - Höhe 100 oder 150 mm
 - Stahlblechkorpus
 - Korpusdeckel mit Vertiefung für optionale Antirutschmatten
 - Maximale statische Belastung: Schublade 10 kg, Schubfachmodul 20 kg
- **Farbe**
 - Korpus, Schublade RAL 7035 Lichtgrau, antistatisch
 - Schalengriff: Standard RAL 7035 Lichtgrau
 - ESD-Griff: schwarz
 - **Lieferumfang**
 - 1 Schubfachmodul
 - Montagematerial
- **Material**
 - Stahlblech, pulverbeschichtet
 - Schalengriff aus Kunststoff

H	T	b	Ausführung	ESD	Bestell-Nr.	VE
100	490	496	Mit Schloss		00.117.536.2	1 Stk.
100	490	596	Mit Schloss		00.117.616.2	1 Stk.
100	490	496	Mit Schloss	•	00.117.526.1	1 Stk.
100	490	596	Mit Schloss	•	00.117.626.1	1 Stk.
150	490	496	Mit Schloss		00.117.538.2	1 Stk.
150	490	596	Mit Schloss		00.117.618.2	1 Stk.
150	490	496	Mit Schloss	•	00.117.528.1	1 Stk.
150	490	596	Mit Schloss	•	00.117.628.1	1 Stk.



MOB20072



MOB20073

Knürr® DacoMobile Ablagewanne

- Ablage für Papier, Kabel oder Kleinteile
 - Höhe 80 mm
 - Mit Perforation Ø 8 mm
- **Farbe**
 - RAL 7035 Lichtgrau antistatisch
 - **Lieferumfang**
 - 1 Ablagewanne
 - Montagematerial
- **Material**
 - Stahlblech, pulverbeschichtet

H	T	b	Ausführung	ESD	Bestell-Nr.	VE
80	490	496	ESD	•	00.111.512.1	1 Stk.
80	490	596	ESD	•	00.111.612.1	1 Stk.



MOB20068

Knürr® DacoMobile - Einbausatz fest für 19"-Gehäuse DoubleProRack

- Einbaumöglichkeit von zwei verschiedenen Gehäusetiefen in das Grundgestell
- Maximale statische Belastung 800 N
- Nur für Knürr® DacoMobile Breite 600 mm!
- Nur für Knürr® DoubleProRack-Gehäuse Breite 600, Tiefe 500 mm, 600 mm, 700 mm

- **Lieferumfang**
 - 1 Paar Montagewinkel
- **Hinweis**

Mehr Informationen zu ‚DoubleProRack‘:

 - www.pdb.knuerr.com



MOB20067

B	H	T	Bestell-Nr.	VE
		500	00.101.130.1	1 Stk.
		600	00.101.131.1	1 Stk.
		700	00.101.132.1	1 Stk.



MOB20082

Distanzstücke für DoubleProRack

- Empfohlen für DoubleProRack Gehäuse, montiert in DacoMobile zur Stabilisierung
- **Material**
 - Aluminiumprofil, pulverbeschichtet RAL 7035 lichtgrau
- **Lieferumfang**
 - 2x Distanzstück 20mm
 - 2x Zylinderkopfschraube M6x60
 - 2x Federmutter M6
 - 2x Zahnscheibe 6.4mm

B	H	T	Bestell-Nr.	VE
			00.101.016.1	1 Stk.



MOB20133



MOB20134

Knürr® DoubleProRack 19"-Standgehäuse

Beschreibung

- Für Einbauten nach IEC 297-3
- Seitenverkleidungen und Rückwand abnehmbar
- Flexible Montage der Einbauten mit T-Nut (wahlweise auch mit Lochraster)
- Kabeleinführung über Rückwand
- Ableitung der Verlustwärme durch Eigenkonvektion an der Rückwand (oder optional mit Lüftereinheit)

Rangierraum

- Frontseitig 125 mm

Belastbarkeit

- 1500 N statisch

Schutzart

- IP 20

Material / Oberfläche

- Verkleidungsteile Stahlblech, pulverbeschichtet Struktur
- Aluminium-Druckguss-Rahmen
- Aluminium-Strangpress-Profile
- Glasfüllung Fronttür, Einscheibensicherheitsglas

Farbe

- Verkleidungsteile RAL 7035 lichtgrau
- Rahmen bzw. Profile RAL 5008 graublau

Lieferumfang

- 1 Rahmengestell inkl. Seitenverkleidungen
- 1 Vollglastür
- 1 Rückwand mit Kabeleinführung, 3-teilig
- 1 Verkleidung oben, mit Lüftungsschlitzen
- 1 Verkleidung unten, mit Lüftungsschlitzen
- 1 Satz 19"-Einbau (4 Vertikalprofile mit T-Nut)
- 1 Erdungsset mit Erdungsbolzen M8

Lieferzustand

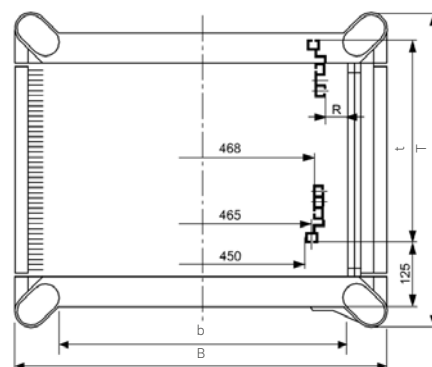
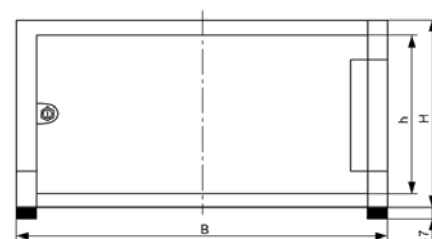
- Montiert

Hinweis

- Bei Verwendung eines DoublePro Racks in Kombination mit einem Dacomobile empfehlen wir, das Dacomobile in der Farbkombination .1 (Lichtgrau) zu wählen



DOP00256



DOP00230

B	H	T	HE	h	t (max.)	Ausführung	Bestell-Nr.	VE
554.4	577	600	12	532	435	Mit Vollglastür	01.246.643.1	1 Stk.
554.4	711	600	15	666	435	Mit Vollglastür	01.246.644.1	1 Stk.
554.4	844	600	18	799	435	Mit Vollglastür	01.246.645.1	1 Stk.
554.4	978	600	21	932	435	Mit Vollglastür	01.246.646.1	1 Stk.
554.4	1111	600	24	1066	435	Mit Vollglastür	01.246.647.1	1 Stk.

Bemaßung in mm:
 B = Breite
 H = Höhe
 T = Tiefe
 h = Einbauhöhe
 t = Nutztiefe
 L = Länge

HE = Anzahl genormte Höhen-
 einheiten, 1 HE = 44,45 mm
 19" = 482,6 mm,
 (geeignet für 19"-Einbau
 nach DIN 41494)
 VE = Verpackungseinheit
 kg = Gewicht

Umrechnung: 1 inch = 25,4 mm
 Ersetzen Sie „x“ durch die Endziffer
 Ihrer Farbwahl

Knürr® DoubleProRack 19"-Gehäuse ohne Fronttür

Beschreibung

- Für Einbauten nach IEC 297-3
- Seitenverkleidungen und Rückwand abnehmbar
- Ableitung der Verlustwärme durch Eigenkonvektion an der Rückwand (oder optional mit Lüftereinheit)

Belastbarkeit

- 1500 N statisch

Schutzart

- IP 20

Material / Oberfläche

- Verkleidungsteile Stahlblech, pulverbeschichtet Struktur
- Aluminium-Druckguss-Rahmen.
- Aluminium-Strangpress-Profile

Farbe

- Verkleidungsteile RAL 7035 lichtgrau
- Rahmen bzw. Profile RAL 5008 graublau

Lieferumfang

- 1 Rahmengestell inkl. Seitenverkleidungen
- 1 Verkleidung oben, mit Lüftungsschlitzen
- 1 Verkleidung unten, mit Lüftungsschlitzen
- 1 Rückwand (ab Gehäusehöhe 12 HE zusätzlich mit Luftblende 3 HE)
- 2 19"-Profile vorne, Lochraster
- 2 19"-Profile hinten, T-Nut

Lieferzustand

- Montiert

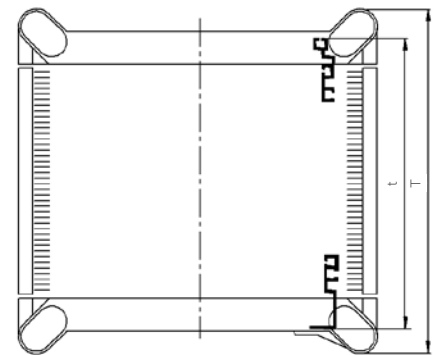
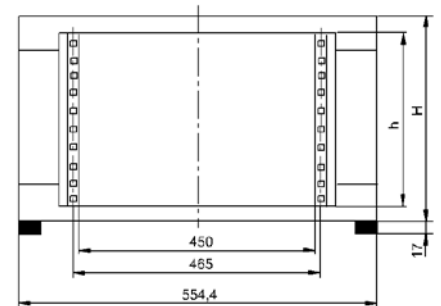
Hinweis

- Bei Verwendung eines DoublePro Racks in Kombination mit einem Dacomobile empfehlen wir, das Dacomobile in der Farbkombination .1 (Lichtgrau) zu wählen



DOP00253

B	H	T	HE	h	t (max.)	Kg	Ausführung	Bestell-Nr.	VE
554.4	311	500	6	265	460	12.5	Ohne Tür	01.243.506.1	1 Stk.
554.4	444	500	9	399	460	15.0	Ohne Tür	01.243.509.1	1 Stk.
554.4	577	500	12	532	460	17.0	Ohne Tür	01.243.512.1	1 Stk.
554.4	711	500	15	666	460	19.5	Ohne Tür	01.243.515.1	1 Stk.
554.4	311	600	6	265	560	14,0	Ohne Tür	01.243.606.1	1 Stk.
554.4	444	600	9	399	560	16.5	Ohne Tür	01.243.609.1	1 Stk.
554.4	577	600	12	532	560	19.0	Ohne Tür	01.243.612.1	1 Stk.
554.4	711	600	15	666	560	22.0	Ohne Tür	01.243.615.1	1 Stk.
554.4	844	600	18	799	560	24.5	Ohne Tür	01.243.618.1	1 Stk.
554.4	978	600	21	932	560	27.0	Ohne Tür	01.243.621.1	1 Stk.
554.4	1111	600	24	1066	560	29.5	Ohne Tür	01.243.624.1	1 Stk.
554.4	577	700	12	532	660	21.5	Ohne Tür	01.243.712.1	1 Stk.
554.4	711	700	15	666	660	24.0	Ohne Tür	01.243.715.1	1 Stk.
554.4	844	700	18	799	660	27.0	Ohne Tür	01.243.718.1	1 Stk.
554.4	978	700	21	932	660	29.5	Ohne Tür	01.243.721.1	1 Stk.
554.4	1111	700	24	1066	660	32.5	Ohne Tür	01.243.724.1	1 Stk.



DOP00052

Bemaßung in mm:
 B = Breite
 H = Höhe
 T = Tiefe
 h = Einbauhöhe
 t = Nutztiefe
 L = Länge

HE = Anzahl genormte Höhen-
 einheiten, 1 HE = 44,45 mm
 19" = 482,6 mm,
 (geeignet für 19"-Einbau
 nach DIN 41494)
 VE = Verpackungseinheit
 kg = Gewicht

Umrechnung: 1 inch = 25,4 mm
 Ersetzen Sie „x“ durch die Endziffer
 Ihrer Farbwahl

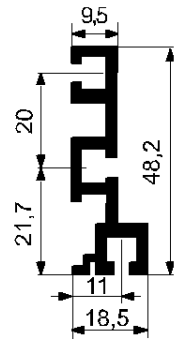
Knürr® DoubleProRack 19"-Einbau frontseitig mit T-Nut

- Auch als zweite Befestigungsebene einsetzbar
- **Material**
 - Aluminium Strangpressprofile
- **Oberfläche**
 - Blank
- **Lieferumfang**
 - 2 19"-Profile frontseitig mit T-Nut
 - Montagematerial
- **Lieferzustand**
 - Satzweise

HE	Bestell-Nr.	VE
6	01.240.440.9	1 Satz
9	01.240.443.9	1 Satz
12	01.240.445.9	1 Satz
15	01.240.446.9	1 Satz
18	01.240.447.9	1 Satz
21	01.240.448.9	1 Satz
24	01.240.449.9	1 Satz



DOP20004



DOP00313

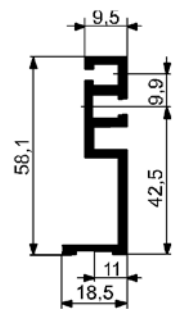
Knürr® DoubleProRack 19"-Einbau frontseitig mit Lochraster

- Auch als zweite Befestigungsebene einsetzbar
- **Material**
 - Aluminium Strangpressprofile
- **Oberfläche**
 - Blank
- **Lieferumfang**
 - 2 19"-Profile frontseitig mit Lochraster
- **Lieferzustand**
 - Satzweise

HE	Bestell-Nr.	VE
6	01.240.490.9	1 Satz
9	01.240.493.9	1 Satz
12	01.240.495.9	1 Satz
15	01.240.496.9	1 Satz
18	01.240.497.9	1 Satz
21	01.240.498.9	1 Satz
24	01.240.499.9	1 Satz



DOP20005



DOP00055

Knürr® DoubleProRack Lüfterrückwand 3 HE

- Mit Axiallüftern
- Mit Thermostat
- **Technische Daten Einzellüfter**
 - Max. Volumenstrom (freiblasend):**
 - 162 m³/h
 - Geräusch (freiblasend):**
 - 37 dB (A)
- **Technische Daten Thermostat**
 - Einstellbereich:**
 - 0 bis 60°C
 - Netzanschluss:**
 - 240 V / 50 Hz
 - Nennstrom:**
 - 16 A
- **Lieferumfang**
 - 1 Lüfterrückwand, verdrahtet
 - Montagematerial
- **Oberfläche / Farbe**
 - Pulverbeschichtet Struktur RAL 7035 lichtgrau
- **Lieferzustand**
 - Montiert
- **Hinweis**
 - Ein Einsatz in der untersten HE eines Schrankes ist nicht möglich!



DOP20035



DOP20036

B	H	HE	Ausführung	Bestell-Nr.	VE
554.4	132.5	3	Mit Thermostat	01.243.428.1	1 Stk.

Knürr® DoubleProRack Rückwand geschlossen

- Für DoubleProRack Breite 554,4 mm
- **Material / Oberfläche**
 - Stahlblech 0,8 mm, pulverbeschichtet Struktur
- **Farbe**
 - RAL 7035 Lichtgrau

- **Lieferumfang**
 - 1 Rückwand, geschlossen
 - Montagematerial
- **Lieferzustand**
 - Satzweise

B	HE	Bestell-Nr.	VE
554.4	6	01.240.454.1	1 Stk.
554.4	9	01.240.457.1	1 Stk.
554.4	12	01.240.459.1	1 Stk.
554.4	15	01.240.460.1	1 Stk.
554.4	18	01.240.461.1	1 Stk.
554.4	21	01.240.462.1	1 Stk.



DOP00275

Knürr® DoubleProRack Anschlussplatte mit Bürstenleiste

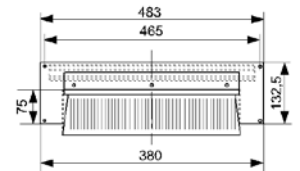
- Zur Rückwandverkleidung in Verbindung mit entsprechend um 3 HE verkürzter Rückwand
- Für DoubleProRack Breite 554,4 mm
- Mit Bürstenleiste zur Kabeldurchführung und Zugentlastung
- **Oberfläche / Farbe**
 - Pulverbeschichtet Struktur RAL 7035 lichtgrau

- **Lieferumfang**
 - 1 x connection plate
 - 1 x Mounting kit
- **Lieferzustand**
 - Satzweise

B	H	HE	Bestell-Nr.	VE
554.4	132.5	3	01.243.438.1	1 Stk.



DOP00274



DOP00288

Erdungsschiene

- Zur sicheren Erdung bzw. zum Potentialausgleich von Geräten und Einbauteilen
- **Material**
 - Elektrolyt-Kupfer 9 x 9

- **Lieferumfang**
 - 1 Erdungsschiene
 - 2 Schienenböcke
 - Montagematerial

HE	Bestell-Nr.	VE
12	01.110.703.9	1 Stk.
21	01.240.545.9	1 Stk.



ELM00068

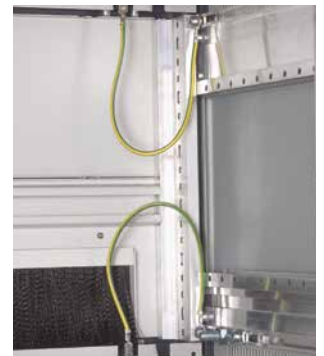
Knürr® DoubleProRack Erdungsset für Gehäuse

- Zum Erden von Deckel/Boden
 - Mit zentralen Erdungsbolzen
 - 2 Scheiben
 - 4 Zylinderschrauben M5 x 10
 - 1 Erdungsbolzen
- **Lieferumfang**
 - 2 Erdungsverbindungen, Länge 250 mm
 - 4 Federmuttern M5
 - **Lieferzustand**
 - Satzweise

Bestell-Nr.	VE
01.243.400.9	1 Satz



MEC20122

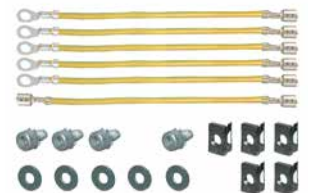


DOP20025

Knürr® DoubleProRack Erdungsset für Türen und Blenden

- Zum Erden der Türen und/oder Blenden
 - 5 Zylinderschrauben M5 x 10 mit Zahnscheibe
 - 5 Scheiben
- **Lieferumfang**
 - 5 Erdungsverbindungen, Länge 250 mm
 - 1 Erdungsverbindung, Länge 250 mm, beidseitig AMP-Stecker
 - 5 Federmuttern M5
 - **Lieferzustand**
 - Satzweise

Bestell-Nr.	VE
01.245.400.9	1 Satz



MEC20123



DOP00286

Kontaktklemme

- Für die sichere Verbindung von Geräten und Einbauteilen mit der Erdungsschiene
- Für Kabel bis 25 mm²
- **Lieferumfang**
 - 120 Kontaktklemmen

Bestell-Nr.	VE
01.110.715.9	20 Stk.



DOP20016

Bemaßung in mm:
 B = Breite
 H = Höhe
 T = Tiefe
 h = Einbauhöhe
 t = Nutztiefe
 L = Länge

HE = Anzahl genormte Höhen-
 einheiten, 1 HE = 44,45 mm
 19" = 482,6 mm,
 (geeignet für 19"-Einbau
 nach DIN 41494)
 VE = Verpackungseinheit
 kg = Gewicht

Umrechnung: 1 inch = 25,4 mm
 Ersetzen Sie „x“ durch die Endziffer
 Ihrer Farbwahl

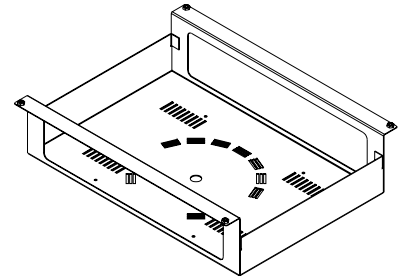
ESD-Aufnahmeset für Trenntransformator

- Trafowanne: Zur Montage unter der Bodengruppe
- Sichere Fixierung der Trenntransformatoren
- Mit Lüftungsp perforation
- **Material**
 - Stahlblech, pulverbeschichtet
- **Farbe**
 - RAL 7035 Lichtgrau, antistatisch
- **Lieferumfang**
 - 1x Aufnahmeset
 - Montagematerial
- **Hinweis**
 - **Nur für Knürr Dacomobile:**
B 696 mm, b 596 mm

B	H	T	Ausführung	Bestell-Nr.	VE
520	120	350	Trafowanne	00.101.262.1	1 Stk.



MOB20064



Knürr® DacoMobile Zentralschaltermodul

- Zur Montage an den Vertikalprofilen
- Mit beleuchtetem Ein/Aus-Kippschalter, Weiß
- Vorverdrahtet mit Leitung H05VV-F3G 1,5 mm²
- Stahlblech, pulverbeschichtet
- **Farbe**
 - **Standard:**
 - RAL 7035 Lichtgrau, antistatisch
- **Lieferumfang**
 - 1x Zentralschaltermodul
 - Montagematerial

B	H	T	Bestell-Nr.	VE
40	76	90	00.118.001.1	1 Stk.



MOB20048

Knürr® DacoMobile - Moosgummimatten

- **Material**
 - Selbstklebende Matte aus offenporigem Moosgummi
- **Farbe**
 - Standard: grau, ESD: schwarz

B	b	Ausführung	ESD	Bestell-Nr.	VE
600	496	Standard, für Stahlblech-Tischplatte und Schubfachdeckel		00.101.195.0	1 Stk.
700	596	Standard, für Stahlblech-Tischplatte und Schubfachdeckel		00.101.200.9	1 Stk.
600	496	Standard, für Stahlblech-Auszugsplatte		00.101.196.0	1 Stk.
700	596	Standard, für Stahlblech-Auszugsplatte		00.101.202.9	1 Stk.
600	496	ESD für Stahlblech-Tischplatte und Schubfachdeckel	•	00.101.198.0	1 Stk.
700	596	ESD für Stahlblech-Tischplatte und Schubfachdeckel	•	00.101.208.9	1 Stk.
600	496	ESD für Stahlblech-Auszugsplatte	•	00.101.199.0	1 Stk.
700	596	ESD für Stahlblech-Auszugsplatte	•	00.101.210.9	1 Stk.



MOB00298

Knürr® DacoMobile 19"

- **Farbe**
 - RAL 5003 Saphirblau / RAL 7035 Lichtgrau
- **Lieferumfang**
 - 1 Grundgestell
 - 1 Querprofil
- **Lieferzustand**
 - 2 19"-Profile
 - 10 Einschubschienen
 - Teilmontiert

B	H	T	HE	h	Bestell-Nr.	VE
606	1865	685	36	1600	01.316.016.2	1 Stk.
606	2000	685	39	1733	01.316.019.2	1 Stk.



MOB00402

Knürr® DacoMobile - Einschubschienen Satz zur Aufnahme von 19"-Geräten

- **Material**
 - Stahlblech verzinkt
- **Lieferumfang**
 - 2 Einschubschienen
 - Montagematerial
- **Abmessungen**
 - Länge:**
 - 200 mm
 - Materialstärke:**
 - 2 mm
 - Winkel:**
 - 44 x 50 mm

B	H	T	Bestell-Nr.	VE
50	44	200	01.316.026.7	1 Paar



MOB00336

Bemaßung in mm:
 B = Breite
 H = Höhe
 T = Tiefe
 h = Einbauhöhe
 t = Nutztiefe
 L = Länge

HE = Anzahl genormte Höhen-
 einheiten, 1 HE = 44,45 mm
 19" = 482,6 mm,
 (geeignet für 19"-Einbau
 nach DIN 41494)
 VE = Verpackungseinheit
 kg = Gewicht

Umrechnung: 1 inch = 25,4 mm
 Ersetzen Sie „x“ durch die Endziffer
 Ihrer Farbwahl

Mobile Geräteträger

Knürr® MetraMobil

Seite 20 bis 27



Knürr® MetraMobil Starke Argumente

• Variabilität

- Aus einem Basismobil in zwei Höhen, drei Farben und fünf Modulkomponenten lässt sich ein ganz individuelles Mobil zusammenstellen
- Ideale Höhenanpassung durch stufenlose Höheneinstellung der Ablagen

• Stabilität

- Hohe Belastbarkeit: bis zu 600 N je Tischplatte bis zu 2200 N Gesamtmobil
- Flächenlast Schubfachauszug bis zu 100 N
- Hohe Stabilität durch intelligente Stahlblechkonstruktion

• Funktionalität

- Für die verschiedensten Anwendungsbereiche geeignet: z. B. Wareneingang, Kommissionierung, PC- oder Druckerstation

• Kabelmanagement

- Sichere Kabelführung durch zwei im Profil integrierte Kabelkanäle
- Übersichtliche Kabelführung durch Integration von Zubehörteilen wie z. B. einer Steckdosenleiste, die am Profil befestigt werden kann

• Durchdachte Lösungen

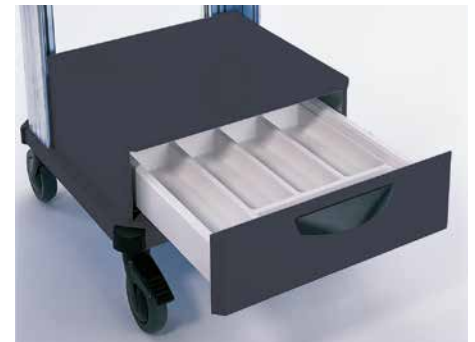
- Sicht- und Berührungsschutz bietet die werkzeuglos ein- und aushängbare Rückwand
- Saubere Unterbringung von Kleinmaterial durch das Schubfachmodul mit herausnehmbarer Kleinteileschale
- Leichtgängige 3/4-ausziehbare "Quattro"-Führung

• ESD versions

- Sicherheit und Schutz im anspruchsvollen ESD-Umfeld durch antistatische Rollen und antistatische Pulverbeschichtung



MET 20000



MET00034



MET00003



MET00037

Knürr® MetraMobil Basiskonfigurationen

- Ersetzen Sie „x“ durch die Endziffer Ihrer Farbwahl.
- **Bestellendziffer .1:**
 - Tischplatten RAL 7035 Lichtgrau
 - Profile RAL 9006 Weißaluminium
 - Griff: RAL 9011 Graphitschwarz
- **Bestellendziffer .9:**
 - Tischplatten RAL 7016 Anthrazitgrau
 - Profile RAL 9006 Weißaluminium
 - Griff: RAL 9011 Graphitschwarz
- **ESD versions:**
Hinweis: ESD nur in der Farbvariante .1 (Lichtgrau)
Bestellendziffer .1:
 Tischplatten RAL 7035, antistatisch Lichtgrau
 Profile RAL 9006, Weißaluminium
 Griff: RAL 7021 antistatisch Schwarzgrau
- **Stellen Sie sich Ihr individuelles Mobil wie folgt zusammen:**
 1. Höhe des Grundmobils auswählen
 2. ESD oder Standardausführung wählen
 3. Zusätzliche Module aussuchen
- Die Grundmodelle können beliebig mit den Systemkomponenten erweitert werden (ESD beachten!)
- Tischplatten stufenlos montierbar
- **Abmessungen**
 - Höhe 900 mm oder 1120 mm
 - Gesamtbreite 550 mm
 - Nutzbreite 500 mm
- **Tiefe 580 mm**
- **Nutztiefe 440 mm**
- **Rolle Ø 125 mm**
- **Belastbarkeit**
Grundgestell:
 - 2200 N**Je Rolle:**
 - 750 N**Flächenbelastung je Tischplatte:**
 - 600 N
- **Material/Oberfläche**
Grundgestell bestehend aus:
 - Profile: Aluminium Strangpressprofil, pulverbeschichtet
 - Tischplatten: Stahlblech, pulverbeschichtet**Griff:**
 - Aluminiumrohr, pulverbeschichtet Struktur
- **Lieferumfang, Basiskonfiguration**
 - a. Höhe 900 mm**
 - 1 Grundgestell
 - 1 Tischplatte mit Griff
 - 1 Tischplatte
 - b. Höhe 1120 mm**
 - 1 Grundgestell
 - 1 Tischplatte mit Griff
 - 2 Tischplatte
- **Lieferumfang Metramobil Light**
 - 1 Grundgestell
 - 1 Tischplatte mit Griff
- **Lieferzustand**
 - Baugruppen zur Selbstmontage



Metramobil Basiskonfiguration, Höhe 1120 mm

MET0018



Metramobil Basiskonfiguration, Höhe 900 mm

MET0014



Metramobil Light

MET2008

B	H	T	b	t	Ausführung	ESD	Bestell-Nr.	VE
550	900	580	500	440			00.709.000.x	1 Stk.
550	900	580	500	440		•	00.709.100.1	1 Stk.
550	900	580	500	440	Metramobil Light		00.709.200.x	1 Stk.
550	1120	580	500	440			00.711.000.x	1 Stk.
550	1120	580	500	440		•	00.711.100.1	1 Stk.
550	1120	580	500	440	Metramobil Light		00.711.200.x	1 Stk.

Bemaßung in mm:
 B = Breite
 H = Höhe
 T = Tiefe
 h = Einbauhöhe
 t = Nutztiefe
 L = Länge

HE = Anzahl genormte Höhen-
 einheiten, 1 HE = 44,45 mm
 19" = 482,6 mm,
 (geeignet für 19"-Einbau
 nach DIN 41494)
 VE = Verpackungseinheit
 kg = Gewicht

Umrechnung: 1 inch = 25,4 mm
 Ersetzen Sie „x“ durch die Endziffer
 Ihrer Farbwahl

Knürr® MetraMobil 900

- Ersetzen Sie „x“ durch die Endziffer Ihrer Farbwahl.
- **Bestellendziffer .1:**
 - Tischplatten RAL 7035 Lichtgrau
 - Profile RAL 9006 Weißaluminium
 - Griff: RAL 9011 Graphitschwarz
- **Bestellendziffer .9:**
 - Tischplatten RAL 7016 Anthrazitgrau
 - Profile RAL 9006 Weißaluminium
 - Griff: RAL 9011 Graphitschwarz
- Tischplatten stufenlos montierbar
- Rollen Ø 125 mm
- **Belastbarkeit**
 - **Grundgestell:**
 - 2200 N
 - **Je Rolle:**
 - 750 N
 - **Flächenbelastung je Tischplatte:**
 - 600 N
- **Material/Oberfläche**
 - **Grundgestell bestehend aus:**
 - Profile: Aluminium Strangpressprofil, pulverbeschichtet
 - Tischplatten: Stahlblech, pulverbeschichtet Struktur
 - **Griff:**
 - Aluminiumrohr, pulverbeschichtet Struktur
- **Lieferumfang**
 - 1 Grundgestell
 - 1 Tischplatte mit Griff
 - 1 Tischplatte
 - 1 Tastaturauszug mit Mausfeld
- **Lieferzustand**
 - Baugruppen zur Selbstmontage



MET00058

B	H	T	b	t	Bestell-Nr.	VE
550	900	580	500	440	00.709.002.x	1 Stk.

Knürr® MetraMobil 1120

- Ersetzen Sie „x“ durch die Endziffer Ihrer Farbwahl.
- **Bestellendziffer .1:**
 - Tischplatten RAL 7035 Lichtgrau
 - Profile RAL 9006 Weißaluminium
 - Griff: RAL 9011 Graphitschwarz
- **Bestellendziffer .9:**
 - Tischplatten RAL 7016 Anthrazitgrau
 - Profile RAL 9006 Weißaluminium
 - Griff: RAL 9011 Graphitschwarz
- Tischplatten stufenlos montierbar
- Rollen Ø 125 mm
- **Belastbarkeit**
 - **Grundgestell:**
 - 2200 N
 - **Je Rolle:**
 - 750 N
 - **Flächenbelastung je Tischplatte:**
 - 600 N
- **Material/Oberfläche**
 - **Grundgestell bestehend aus:**
 - Profile: Aluminium Strangpressprofil, pulverbeschichtet
 - Tischplatten: Stahlblech, pulverbeschichtet Struktur
 - **Griff:**
 - Aluminiumrohr, pulverbeschichtet Struktur
- **Lieferumfang**
 - 1 Grundgestell
 - 1 Tischplatte mit Griff
 - 2 Tischplatten
 - 1 Tastaturauszug mit Mausfeld
- **Lieferzustand**
 - Baugruppen zur Selbstmontage



MET00060

B	H	T	b	t	Bestell-Nr.	VE
550	1120	580	500	440	00.711.002.x	1 Stk.

Knürr® MetraMobil 1120 mit Schubfach

- Ersetzen Sie „x“ durch die Endziffer Ihrer Farbwahl.
- **Bestellendziffer .1:**
 - Tischplatten RAL 7035 Lichtgrau
 - Profile RAL 9006 Weißaluminium
 - Griff: RAL 9011 Graphitschwarz
- **Bestellendziffer .9:**
 - Tischplatten RAL 7016 Anthrazitgrau
 - Profile RAL 9006 Weißaluminium
 - Griff: RAL 9011 Graphitschwarz
- Tischplatten stufenlos montierbar
- Rollen Ø 125 mm
- **Belastbarkeit**
 - **Grundgestell:**
 - 2200 N
 - **Je Rolle:**
 - 750 N
 - **Flächenbelastung je Tischplatte:**
 - 600 N
- **Material/Oberfläche**
 - **Grundgestell bestehend aus:**
 - Profile: Aluminium Strangpressprofil, pulverbeschichtet
 - Tischplatten: Stahlblech, pulverbeschichtet Struktur
 - **Griff:**
 - Aluminiumrohr, pulverbeschichtet Struktur
- **Lieferumfang**
 - 1 Grundgestell
 - 1 Tischplatte mit Griff
 - 2 Tischplatten
 - 1 Schubfachmodul
- **Lieferzustand**
 - Baugruppen zur Selbstmontage



MET00017

B	H	T	b	t	Bestell-Nr.	VE
550	1120	580	500	440	00.711.004.x	1 Stk.

Bemaßung in mm:
 B = Breite
 H = Höhe
 T = Tiefe
 h = Einbauhöhe
 t = Nutztiefe
 L = Länge

HE = Anzahl genormte Höhen-
 einheiten, 1 HE = 44,45 mm
 19" = 482,6 mm,
 (geeignet für 19"-Einbau
 nach DIN 41494)
 VE = Verpackungseinheit
 kg = Gewicht

Umrechnung: 1 inch = 25,4 mm
 Ersetzen Sie „x“ durch die Endziffer
 Ihrer Farbwahl

Knürr® MetraMobil Tischplatte

- Ersetzen Sie „x“ durch die Endziffer Ihrer Farbwahl.
- **Standardversionen:**
 - Bestellendziffer .1:**
 - RAL 7035 Lichtgrau
 - Bestellendziffer .9:**
 - RAL 7016 Anthrazitgrau
- **ESD-Versionen:**
 - Hinweis: ESD nur in der Farbvariante .1 (Lichtgrau)**
 - Bestellendziffer .1:**
 - RAL 7035 antistatisch Lichtgrau
- Zu Ablage- und Arbeitszwecken
- Stufenlose Befestigung zwischen den Vertikalprofilen

ESD-Ausführung nach EN 100015

- **Lieferumfang**
 - 1 Tischplatte
 - Montagematerial
- **Lieferzustand**
 - Satzweise



MET00014

B	H	T	Ausführung	ESD	Bestell-Nr.	VE
500	25	440			00.701.020.x	1 Stk.
500	25	440		•	00.701.120.1	1 Stk.
500	25	440	Mit Griff		00.701.021.x	1 Stk.
500	25	440	Mit Griff	•	00.701.121.1	1 Stk.

Knürr® MetraMobil Antirutschmatten-Set

Hinweis:
Antirutschmatte ist bei Tastaturauszug nicht möglich!

- Bestehend aus vier Antirutschmatten
- Für die rutschfeste Ablage von zu transportierenden Teilen
- Als Kratzschutz für die Tischplatte
- **Material**
 - Industriekautschuk, selbstklebend
- **Farbe**
 - Schwarz
- **Lieferumfang**
 - 4 Antirutschmatten
- **Lieferzustand**
 - Satzweise
- **Antistatische Ausführung**
 - Bestehend aus vier Antirutschmatten, antistatisch, selbstklebend
- **Material**
 - Industriekautschuk, antistatisch
- **Farbe**
 - Schwarz



MET00040

B	H	T	Antistatisch	Bestell-Nr.	VE
475		430		00.701.070.9	1 Stk.
475		430	•	00.701.170.9	1 Stk.

Knürr® MetraMobil Tastaturauszug

- Ersetzen Sie „x“ durch die Endziffer Ihrer Farbwahl.
 - **Standardversionen:**
 - Bestellendziffer .1:**
 - RAL 7035 Lichtgrau
 - Bestellendziffer .9:**
 - RAL 7016 Anthrazitgrau
 - **ESD-Versionen:**
 - Hinweis: ESD nur in der Farbvariante .1 (Lichtgrau)**
 - Bestellendziffer .1:**
 - RAL 7035 antistatisch Lichtgrau
 - Zur Anbringung unter Knürr® MetraMobil Tischplatte und Tischplatte mit Griff
 - Mit seitlicher Mausablage links/rechts
 - Ausschiebbar um 200 mm
- ESD-Ausführung nach EN 100015**
- **Lieferumfang**
 - 1 Tastaturauszug
 - Montagematerial
 - **Lieferzustand**
 - Satzweise
 - **Hinweis**
 - Bei Tischplatte mit Tastaturauszug ist eine Antirutschmatte nicht möglich



MET00035

B	H	T	ESD	Bestell-Nr.	VE
505	45	200		00.701.060.x	1 Stk.
505	45	200	•	00.701.160.1	1 Stk.

Knürr® MetraMobil Schubfachmodul

- Ersetzen Sie „x“ durch die Endziffer Ihrer Farbwahl.
 - **Standardversionen:**
 - Bestellendziffer .1:**
 - RAL 7035 Lichtgrau
 - Bestellendziffer .9:**
 - RAL 7016 Anthrazitgrau
 - **ESD-Versionen:**
 - Hinweis: ESD nur in der Farbvariante .1 (Lichtgrau)**
 - Bestellendziffer .1:**
 - RAL 7035 antistatisch Lichtgrau
 - Zur Unterbringung von Kleinmaterial
 - Inkl. Unterteilungseinsatz
 - **Material/Oberfläche**
 - Stahlblech, pulverbeschichtet Struktur
- ESD-Ausführung nach EN 100015**
- **Lieferumfang**
 - 1 Schubfachmodul
 - Montagematerial
 - **Lieferzustand**
 - Satzweise



MET00017

B	H	T	ESD	Bestell-Nr.	VE
500	165	440		00.701.001.x	1 Stk.
505	165	440	•	00.701.101.1	1 Stk.

Bemaßung in mm:
 B = Breite
 H = Höhe
 T = Tiefe
 h = Einbauhöhe
 t = Nutztiefe
 L = Länge

HE = Anzahl genormte Höhen-
 einheiten, 1 HE = 44,45 mm
 19" = 482,6 mm,
 (geeignet für 19"-Einbau
 nach DIN 41494)
 VE = Verpackungseinheit
 kg = Gewicht

Umrechnung: 1 inch = 25,4 mm
 Ersetzen Sie „x“ durch die Endziffer
 Ihrer Farbwahl

Knürr® MetraMobil Rückwand

- Ersetzen Sie „x“ durch die Endziffer Ihrer Farbwahl.
- **Standardversionen:**
 - Bestellendziffer .1:**
 - RAL 7035 Lichtgrau
 - Bestellendziffer .9:**
 - RAL 7016 Anthrazitgrau
- **ESD-Versionen:**
 - Hinweis: ESD nur in der Farbvariante .1 (Lichtgrau)**
 - Bestellendziffer .1:**
 - RAL 7035 antistatisch Lichtgrau
- Sichtschutz
- Berührschutz
- Mit Kabeleinführung
- ESD-Ausführung nach EN 100015
- **Material/Oberfläche**
 - Stahlblech, pulverbeschichtet Struktur
- **Lieferumfang**
 - 1 Rückwand
 - Montagematerial
- **Lieferzustand**
 - Satzweise



MET00033

B	H	T	ESD	Bestell-Nr.	VE
380	900			00.701.010.x	1 Stk.
380	1120			00.701.011.x	1 Stk.
380	900		•	00.701.110.1	1 Stk.
380	1120		•	00.701.111.1	1 Stk.

Knürr® MetraMobil Kabelmanagement-Set

- **Bestehend aus:**
 - Steckdosenleiste Di-Strip, 4-fach, ohne Schalter
 - Zugentlastung
 - Zwei Kabelaufrollelemente
- **Lieferumfang**
 - 1 Kabelmanagement-Set
 - Montagematerial
- **Lieferzustand**
 - Satzweise

Bestell-Nr.	VE
00.701.050.1	1 Stk.



MET00037

Knürr® MetraMobil Rollensatz

- Tragfähigkeit 750 N pro Rolle Ø 125 mm
- **Farbe**
 - RAL 9011 Graphitschwarz
- **Lieferumfang**
 - 4 Stück Leichtlaufrollen,
 - 2 davon mit Feststeller

ESD	Bestell-Nr.	VE
	00.701.965.9	1 Stk.
•	00.128.975.9	1 Stk.



MET00021

Mobile Geräteträger

Zubehör

(für DacoMobile und MetraMobil)

Seite 28 bis 31



Zubehör passend zu Knürr® MetraMobil und Knürr® DacoMobile

Federmuttern M5 und M6

- Zum Einclippen in T-Nuten an beliebiger Stelle
- Zur Befestigung von Einschubschienen und anderen Einbauten
- **Material**
 - Stahl St 1203
 - Federband Nirosta 4310
- **Lieferumfang**
 - 50 Federmuttern



MEC00060

B	H	T	Ausführung	Bestell-Nr.	VE
			M6	01.350.405.9	1 Satz
			M5	01.350.431.9	1 Satz

Antistatik Rollensatz

- Tragfähigkeit 90 kg
- **Farbe**
 - RAL 9011 Graphitschwarz
- **Lieferumfang**
 - 4 Stück Leichtlaufrollen
 - davon 2 mit Feststeller

Typ	Farbe	Durchmesser	Bestell-Nr.	VE
Antistatic (für alle Wagen)	Schwarz	125	00.128.975.9	1 Stk.



MOB20083

Bemaßung in mm:
 B = Breite
 H = Höhe
 T = Tiefe
 h = Einbauhöhe
 t = Nutztiefe
 L = Länge

HE = Anzahl genormte Höhen-
 einheiten, 1 HE = 44,45 mm
 19" = 482,6 mm,
 (geeignet für 19"-Einbau
 nach DIN 41494)
 VE = Verpackungseinheit
 kg = Gewicht

Umrechnung: 1 inch = 25,4 mm
 Ersetzen Sie „x“ durch die Endziffer
 Ihrer Farbwahl

Kabelführungsset Befestigung an den vertikalen Profilen

- **Material**
 - Kunststoff
- **Farbe**
 - RAL 7035 Lichtgrau
- **Lieferumfang**
 - 1 Kabelführungsset Ø 40 mm
 - Montagematerial

B	H	T	Bestell-Nr.	VE
	500		00.101.001.9	1 Stk.



MOB00331

Kabelaufwicklung für bis zu 5 m Kabel

- **Material**
 - Kunststoff
- **Farbe**
 - RAL 7035 Lichtgrau
- **Lieferumfang**
 - 2 Kabelaufwickler
 - Montagematerial

B	H	T	Bestell-Nr.	VE
			00.306.957.1	1 Stk.



MOB00338

Trenntransformator

NTC: Zur Einschaltstrombegrenzung befinden sich NTC's im Eingangsstromkreis vor dem Transformator.

Basis der CE-Konformitätserklärung nach Richtlinie 93/42 EWG, Anhang I:

- EN60601-1, EN60601-1-1
- EN60601-1-1-2 (EMV)
- EN14971

- **Lieferumfang**
 - 1 Trenntransformator
 - 1 Netzzuleitung 2,5 m mit Schutzkontaktstecker
- **Lieferzustand**
 - Satzweise
- **Hinweis**
 - Weitere Versionen sowie passende Isolationswächter auf Anfrage lieferbar



MOB20099

B	H	T	Einschaltstrombegrenzer	Typ	Leistung W	Bestell-Nr.	VE
286	110	312	NTC	IMed 2000E	2000	00.100.842.9	1 Stk.

Seitliche Ablage

- **Material**
 - Pressspanplatte, beschichtet
 - Winkel aus Stahlblech
 - Farbe: RAL 7035 lichtgrau
- **Lieferumfang**
 - 1 seitliche Ablage
 - 1 Klappwinkelset
 - Montagematerial
- **Hinweis**
 - Passend für Knürr® DacoMobile und Knürr® EliMobil



MOB20053

B	H	T	Bestell-Nr.	VE
300		400	00.101.250.1	1 Stk.

Multifunktionsprofile für Flachbildschirmhalter

- Zur Montage zwischen den Vertikalprofilen der Knürr Mobile
- Stabile Anbindung der Knürr TFT-Adapter
- **Hinweis**
 - TFT-Adapter sind nicht im Lieferumfang enthalten
- **Material**
 - Strangpressprofile aus Aluminium
 - Montageplatten aus Stahlblech
- **Oberfläche**
 - Metallteile pulverbeschichtet RAL 9006 weißaluminium
- **Lieferzustand**
 - Satzweise
- **Lieferumfang**
 - 2 Funktionsschienen; 2x Befestigungsmaterial,
 - Montagematerial



MOB20061

B	Ausführung	Bestell-Nr.	VE
496	Knürr DacoMobile	00.101.007.9	1 Stk.
596	Knürr DacoMobile	00.101.008.9	1 Stk.
500	Knürr MetraMobil	00.701.055.9	1 Stk.

Bemaßung in mm:
 B = Breite
 H = Höhe
 T = Tiefe
 h = Einbauhöhe
 t = Nutztiefe
 L = Länge

HE = Anzahl genormte Höhen-
 einheiten, 1 HE = 44,45 mm
 19" = 482,6 mm,
 (geeignet für 19"-Einbau
 nach DIN 41494)
 VE = Verpackungseinheit
 kg = Gewicht

Umrechnung: 1 inch = 25,4 mm
 Ersetzen Sie „x“ durch die Endziffer
 Ihrer Farbwahl

Von Anfang an

PROJEKTMANAGEMENT

Machen Sie sich unsere Expertenwissen zu Nutze, das wir seit Jahrzehnten durch Kundenprojekte, in unterschiedlichen Branchen, sammeln.

Ihr Ansprechpartner ist der **Projektleiter**. Er ist die Schnittstelle zu Ihnen und übernimmt die Projektierung nach Ihrem individuellen Anforderungsprofil. Abhängig von der Komplexität der Aufgabenstellung setzt er ein **professional team** aus Fachleuten unterschiedlicher Disziplinen zusammen.

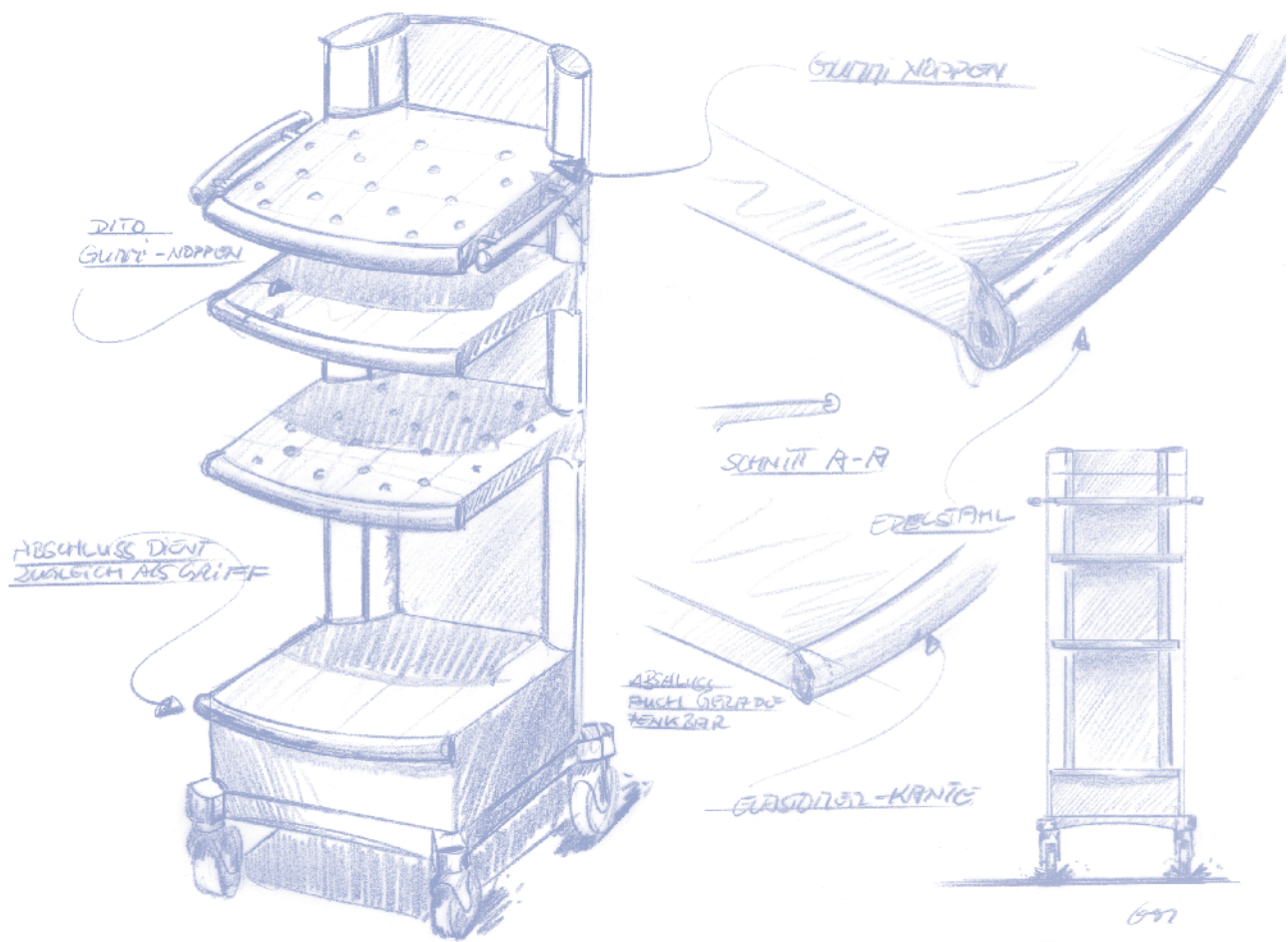
Zahlreiche Faktoren werden berücksichtigt – von der Erstellung des Pflichtenhefts, der Budgetierung und

Terminplanung, über spezielle Designvorgaben und die technische Integration bis zur Einhaltung von Normen und Standards.

Im **Produktdesign** arbeiten Industriedesigner und Techniker eng zusammen, um Form und Funktion in Einklang zu bringen. Mit Hilfe von 3D-CAD Modellen überprüfen Sie das Resultat und können jederzeit Ihre Anregungen einbringen.

Auch das **Prototyping** liegt in der Hand von Experten, die Ihre Wünsche und Anregungen in ein erstes konkretes Produkt umsetzen.





Design und Funktion

DESIGN

Unter Einsatz modernster CAD-Applikationen gestalten wir Ihre Produkte, die in Bezug auf Technik und Ästhetik neue Maßstäbe setzen. Auf Grundlage der projektierten Details entstehen 3D-Ansichten, Designstudien und Volumenmodelle, die den Entwicklungsfortschritt realitätsnah darstellen und jederzeit Modifikationen nach Ihren Wünschen ermöglichen.

Auch Ihr unternehmenseigenes Corporate Design wird in unseren Vorschlägen zu Material und Farbe berücksichtigt. Schließlich sorgen wir für die reibungslose Technik-Integration unter Einhaltung der UL, CSA, VDE oder TÜV/GS Normen. Sind diese Schritte vollzogen, kann der erste Prototyp gefertigt werden.



Mustergültige Ergebnisse

PRODUKTION UND LOGISTIK

Nach der Fertigungsfreigabe durch den Kunden greifen unsere ausgefeilten **Logistik-Konzeptes**.

Kundenindividuelle Planungen werden in unser **Supply Chain Management** integriert und reibungslos umgesetzt.

In hochmodernen **industriellen Fertigungsverfahren** produzieren wir anwendungsspezifische Gerätewagen.

In der Produktion beschäftigen wir Mitarbeiter, deren langjährige Erfahrung in der Teilefertigung, Verpackung und Versand - unterstützt durch unser integriertes **Qualitätssicherungsverfahren** - beste Endprodukte garantieren.

Das beinhaltet auch eine umfassende **Verpackungskompetenz**, gerüstet für weltweiten Versand und widrigste Umweltbedingungen.



OEM
**INDIVIDUELLE
LÖSUNGEN**

Basierend auf unseren Standardmodulen sind die Möglichkeiten für einzigartige Originale annähernd unbegrenzt.

Forden Sie uns mit Ihren Wünschen:

Fragen Sie uns nach Ihrem Original und unterscheiden Sie sich auf dem Markt mit Ihrem Gerätewagen durch kundenspezifisches Design, abgestimmt auf Ihr Unternehmen (CI/CD). Gerne setzt unser kompetentes Team aus **Design und Technik**, entsprechende Losgrößen vorausgesetzt, kundenspezifische Anforderungen optimal und zielgerichtet um.

„Nutzen Sie unsere langjährige **Erfahrung**, mit der wir unsere ausgereiften und flexibel anpassbaren Produktplattformen und Komponenten in Ihrer **individuellen Lösung** ergonomisch, technisch und optisch gerecht werden.“



Unser Qualitätsversprechen:



Höchste Qualität
wird garantiert

Ergonomische Produkte und Lösungen aus einer Hand.

Weltweit gilt **Knürr** als kompetenter Partner für ganzheitliche Kontrollraumlösungen und mobile Geräteträger. Die ergonomisch konzipierten Knürr-Produkte sind international im Einsatz und überzeugen in anspruchsvollen 24/7 Kontrollräumen vielerlei Branchen.

Mehr zu Knürr Lösungen und Dienstleistungen unter
www.knuerr-consoles.com.

Knürr GmbH

Mariakirchener Straße 38
94424 Arnstorf
Germany
T +49 8723 28 0
F +49 8723 28 138
info@knuerr.com
www.knuerr-consoles.com



knürr
World of control rooms

knuerr-panels.com | Knürr GmbH, Mariakirchener Straße 38, 94424 Arnstorf, Germany ID-Nr. DE 363797731

© 2025 Knürr GmbH. Alle Rechte vorbehalten. Knürr* und das Knürr logo sind Handelsmarken oder eingetragene Handelsmarken der Firma Knürr GmbH. Alle anderen Namen und Logos auf die Bezug genommen wird, sind Handelsnamen, Handelsmarken oder eingetragene Handelsmarken der entsprechenden Eigner. Trotz größter Sorgfalt hinsichtlich Richtigkeit und Vollständigkeit übernimmt Knürr GmbH keine Verantwortung für die Inhalte und weist alle Haftung für Schäden zurück, die aus der Verwendung der abgedruckten Informationen, aus Fehlern oder Auslassungen entstehen. Technische Daten können ohne vorherige Ankündigung geändert werden.